



Università
degli Studi
di Ferrara

RISORSE UMANE

La centralità di una corretta gestione per fronteggiare gli anni di crisi

26.09.2018

STIMOLARE IL CONFRONTO COSTRUTTIVO

ORE 9:00 – UNIVERSITA' DEGLI STUDI
DI FERRARA
VIA DELLA GHIARA 36

“Accade invece che, quando ci si trovi in disaccordo su qualche punto, e quando l'uno non riconosca che l'altro parli bene e con chiarezza, ci si infuria, e ciascuno pensa che l'altro parli per invidia nei propri confronti, facendo a gara per avere la meglio e rinunciando alla ricerca sull'argomento proposto nella discussione.”

Socrate

DOCENTE

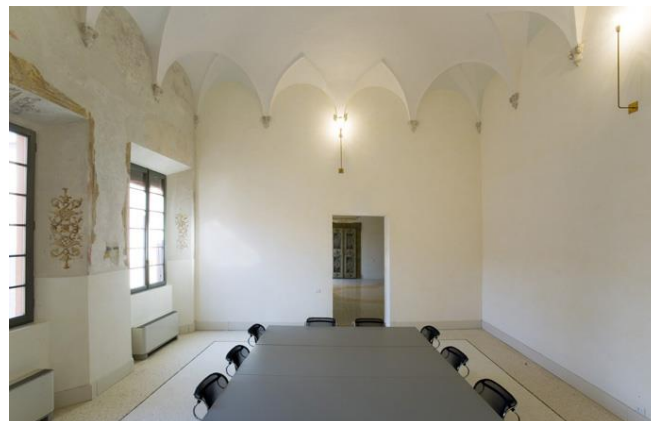
Massimo Casoli, Ingegnere, MBA, Counsellor ad indirizzo gestaltico

PROGRAMMA

- 9:15 **Saluti di benvenuto**
Marcello Balzani, Responsabile Scientifico Laboratorio TekneHub, Tecnopolo dell'Università degli Studi di Ferrara
- 9:30 **Introduzione al tema dell'assertività**
- ✓ Significato del termine
 - ✓ Struttura dell'assertività e personalità (collegamento alla giornata “Persone giuste al posto giusto”)
 - ✓ Vantaggi della comunicazione assertiva
 - ✓ Presentazione dei tre stili principali di comportamento comunicativo:
 - Passivo
 - Assertivo
 - Aggressivo
- 10:30 **La relazione assertiva**
- ✓ Aspetti verbali e non verbali



- ✓ Tecniche di comunicazione assertiva (con particolare riferimento alla relazione Capo – Collaboratore introdotta nella giornata “Motivare, guidare, ottenere i risultati”):
 - Fare una critica
 - Ricevere una critica
 - Esprimere un proprio bisogno
 - Esprimere la propria opinione
 - Gestire una reazione aggressiva



13:00 **Light lunch**

14:00 **La relazione pensiero – comportamento – azione**

- ✓ Come identificare i pensieri disfunzionali per l’adozione di un comportamento assertivo; come migliorare la propria abilità nell’individuare e gestire le emozioni per stabilizzare il comportamento assertivo
- ✓ Introduzione al concetto di dialogo interno come elemento fondamentale per trasformare le proprie reazioni emotive e comportamentali in azioni consapevoli e più soddisfacenti

16:00 **Autostima e Assertività**

- ✓ Definizione di autostima, conoscere da che cosa dipende, come si forma, che legame ha con l’assertività
- ✓ I diritti assertivi: diventare più consapevoli dei diritti che non ci permettiamo e di quelli che non rispettiamo nei nostri interlocutori

SEDE DEL CORSO

Università degli Studi di Ferrara, Dipartimento di Architettura, via della Ghiara 36, Ferrara

QUOTE DI PARTECIPAZIONE

€ 300,00 + IVA a partecipante

€ 250,00 + IVA a partecipante (da due a più partecipanti della stessa azienda)

AGEVOLAZIONI E SCONTI

Per aziende e enti convenzionati con UNIFE

€ 250,00 + IVA a partecipante

€ 225,00 + IVA a partecipante (da due a più partecipanti della stessa azienda)

MODALITÀ D’ISCRIZIONE

Per iscriversi è necessario registrarsi alla pagina: <http://www.cieffeerre.it/Eventi/eventi-in-programmazione-2018/seminario-risorse-umane-26-settembre/stimolare-il-confronto-costruttivo>

Per maggiori informazioni contattare la segreteria amministrativa al numero +39 0532 762404 o all’indirizzo e-mail convegna@unife.it

Il corso è organizzato dal Tecnapolo dell’Università degli Studi di Ferrara in collaborazione con:

CFR, Consorzio Futuro in Ricerca e SW Italy S.r.l.