

Continuing education in parodontologia: l'Università di Ferrara amplia l'offerta formativa

A partire dal 2012, chi intraprende i precorsi formativi post-laurea in Parodontologia o in Implanto-Protesi avrà accesso a ulteriore percorso di Continuing Education: il Perio Study Club di UNIFE.

Abbiamo intervistato il Prof. Leonardo Trombelli, Direttore del Centro di Ricerca per lo Studio delle Malattie Parodontali e Peri-Implantari dell'Università di Ferrara, e la Dr.ssa Simonelli, sua collaboratrice, per chiarire quali siano le caratteristiche peculiari di tale iniziativa.

Prof. Trombelli, lei è la figura di riferimento per l'organizzazione della didattica in Parodontologia e Implantologia presso l'Università di Ferrara. Ci può delineare, in breve, quali siano i percorsi formativi post-laurea che il suo Ateneo offre?

A oggi, l'Università di Ferrara mette a disposizione dei laureati due percorsi formativi paralleli, ovvero il "Corso avanzato di Parodontologia" e il "Corso di Riabilitazione Implanto-Protesica nel paziente parodontalmente compromesso". Il primo, attivo da diversi anni, è un corso annuale strutturato in moduli mensili che si svolgono da aprile a dicembre. Ciascun modulo, della durata di 3 giorni (giovedì, venerdì e sabato mattina), è dedicato alle applicazioni della chirurgia

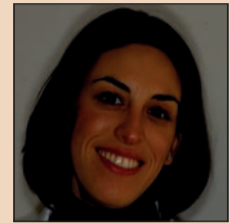
parodontale avanzata e impegna i corsisti in lezioni teoriche frontali, visione di interventi chirurgici live, discussione critica della letteratura scientifica ed esercitazioni pratiche in laboratorio. Il corso è tenuto interamente da me e dal mio staff clinico e di ricerca. Il "Corso di Riabilitazione Implanto-Protesica nel paziente parodontalmente compromesso", invece, ha un'impostazione didattica diversa, essendo organizzato in quattro moduli, della durata di 2-3 giorni ciascuno, che si tengono da maggio a ottobre. Ciascun modulo è composto da più lezioni teoriche frontali tenute da accademici e clinici liberi professionisti di grande caratura in campo parodontale e implantologico. Dal 2012, poi, in collaborazione con la Dr.ssa Simonelli, abbiamo deciso di affiancare a questi due corsi un nuovo percorso di aggiornamento, che abbiamo chiamato "Perio Study Club".

Prof. Trombelli, considerato il livello avanzato dell'aggiornamento post-laurea che l'Università di Ferrara offre già da diversi anni, da quale esigenza nasce, dunque, il Perio Study Club?

Nonostante i corsi post-laurea dell'Università di Ferrara impostino l'approccio clinico del professionista e gli forniscano tutte le nozioni tecniche per affrontare anche i casi più avanzati e complessi, è impensabile che un singolo corso annuale possa essere sufficiente a garantire, negli anni successivi, una pratica clinica basata su concetti sempre attuali e in accordo con l'evidenza scientifica disponibile. Considerato il fatto che i nostri ex-corsisti sono accomunati da una grande passione per la Parodontologia e per l'Implantologia e che, al termine dei corsi, costituiscono i frequentatori più assidui degli eventi culturali che proponiamo ogni anno a Ferrara, insieme alla Dr.ssa Simonelli abbiamo pianificato un'iniziativa che consenta loro di approfondire e aggiornare le loro conoscenze in tema di Parodontologia e Implantologia. Il Perio Study Club nasce, dunque, con l'intento di agevolare l'aggiornamento continuo di un gruppo limitato di professionisti già dotati di una buona conoscenza della materia e delle competenze cliniche necessarie per trattare il paziente parodontalmente compromesso.



Leonardo Trombelli.



Anna Simonelli.

Prof. Trombelli, quali sono i requisiti per accedere al Perio Study Club?

L'iscrizione al Perio Study Club è subordinata alla partecipazione a uno dei corsi di formazione post-laurea dell'Università di Ferrara. In altri termini, solamente i corsisti e gli ex-corsisti del "Corso avanzato di Parodontologia" o del "Corso di riabilitazione Implanto-Protesica nel paziente parodontalmente compromesso" avranno accesso al Perio Study Club. Oltre che per agevolare i nostri corsisti, questa scelta è stata adottata anche per garantire una sufficiente omogeneità nel livello di preparazione dei partecipanti.

Prof. Trombelli, come è stato strutturato il Perio Study Club?

Con la Dr.ssa Simonelli abbiamo articolato l'edizione 2012 del Perio Study Club in 3 incontri, della durata di un giorno ciascuno, che si svolgeranno a Ferrara in marzo, ottobre e novembre. Per consentire di raggiungere la sede dell'incontro senza necessità di pernottamento anche ai partecipanti che vengono da più lontano, l'inizio dei lavori è stato programmato per le 9.30. Ciascun incontro si concluderà alle 17.00. In occasione di ciascun incontro, un relatore di riconosciuta competenza clinica e scientifica verrà invitato a trattare una tematica specifica legata ad ambiti della Parodontologia o dell'Implantologia, approfondendone gli avanzamenti più recenti e analizzandone in modo critico gli aspetti clinico-pratici.

Prof. Trombelli, quale impostazione didattica verrà utilizzata per ciascun incontro del Perio Study Club?

L'impostazione didattica che abbiamo scelto è quella della lezione frontale ma ad alto impatto clinico. Ciascun incontro si articolerà in una sessione mattutina, puramente teorica e mirata e riprendere i concetti cardine della topica in esame, e una sessione pomeridiana, prettamente clinica e incentrata sull'analisi e discussione interattiva degli aspetti clinico-pratici con l'ausilio di casi clinici paradigmatici discussi con i partecipanti e/o la visione di filmati.

Dr.ssa Simonelli, il programma dell'edizione 2012 del Perio Study Club è già definito. Ce lo può illustrare brevemente? Questa prima edizione del Perio Study Club avrà un seguito?

La giornata di apertura del Perio Study Club, programmata per il

23 Marzo 2012, avrà come protagonista il Dr. Fabio Vignoletti, specializzato in Parodontologia presso l'Università Complutense di Madrid, ricercatore e docente presso la stessa, che tratterà di "Aggiornamenti in tema di chirurgia mucogengivale attorno a denti e impianti". Il 5 ottobre 2012, data del secondo appuntamento, il Dr. Stefano Patroni, docente presso le Università di Parma e Modena-Reggio Emilia, impegnerà i partecipanti con una lezione dal titolo "Rapporti tra Parodontologia e Odontoiatria Restaurativa". Infine, l'ultimo appuntamento, fissato per il 23 Novembre 2012, avrà come relatore il Dr. Enzo Vaia, parodontologo e implantologo, socio attivo della SIaP e della SIO, che tratterà di "Chirurgia ricostruttiva pre- e peri-implantare ambulatoriale".

A oggi, date e relatori per l'anno 2013 non sono ancora disponibili. Io e il Prof. Trombelli ci impegniamo a definire la programmazione 2013 del Perio Study Club entro il primo semestre del prossimo anno. Con il Perio Study Club, ci auguriamo di poter soddisfare le esigenze di aggiornamento continuo che gran parte dei corsisti ci hanno richiesto in questi anni, ottimizzando il loro tempo dedicato a tale tipo di attività culturale nonché massimizzando la quantità e la qualità di nuove informazioni che verranno fornite loro.

Dr.ssa Simonelli, attraverso quali canali è possibile ottenere informazioni e/o iscriversi al Perio Study Club?

Ciascun corsista o ex-corsista del "Corso avanzato di Parodontologia" o del "Corso di Riabilitazione Implanto-Protesica nel paziente parodontalmente compromesso" può ottenere tutte le informazioni riguardanti il Perio Study Club sul sito del Consorzio Ferrara Ricerche (CFR), www.conorzioferrararicerche.it, via e-mail: convegni@unife.it, o sul sito del Centro Interdipartimentale di Ricerca per lo Studio delle Malattie Parodontali e Periimplantari dell'Università di Ferrara www.unife.it/parodontologia (cliccare su Didattica, Perio Study Club).

Per informazioni:

Consorzio Ferrara Ricerche
E-mail: convegni@unife.it
www.conorzioferrararicerche.it
Università di Ferrara
Centro Interdipartimentale di Ricerca per lo Studio delle Malattie Parodontali e Periimplantari
www.unife.it/parodontologia

UNIVERSITÀ DEGLI STUDI DI FERRARA

Centro Interdipartimentale di Ricerca per lo Studio delle Malattie Parodontali e Peri-Implantari

corso avanzato di parodontologia

Aprile - Dicembre 2012 Prof. Leonardo Trombelli

PRESENTAZIONE DEL CORSO

Cari Colleghi, è con orgoglio che vi presento il 5° Corso Avanzato di Parodontologia organizzato dal Centro Interdipartimentale di Ricerca per lo Studio delle Malattie Parodontali e Peri-Implantari dell'Università di Ferrara. Il Corso è strutturato in modo da prevedere lezioni frontali, particolarmente incentrate sulle principali tecniche chirurgiche parodontali, partecipazione ad interventi chirurgici "live", revisioni della principale letteratura scientifica, mirata a prevedere al corsista l'evidenza scientifica su cui basare le scelte diagnostiche e terapeutiche, ed esercitazioni pratiche, in cui il corsista verrà opportunamente addestrato su simulatori circa i disegni di lembo, le tecniche di osteotomia/osteoplastica, le tecniche di sutura, l'impiego di biomateriali, membrane, agenti biologici per la ricostruzione parodontale. Il tutto nella cornice clinica del nostro Centro, attrezzato per la didattica post laurea, e con la possibilità di essere seguito da vicino da docenti e tutor universitari che vi accompagneranno costantemente sia nel percorso formativo sia nell'attività pratica.

Prof. Leonardo Trombelli

Vi aspetto a Ferrara!

OBBIETTIVI DEL CORSO

Al termine del corso i partecipanti saranno in grado di:

- formulare corretta diagnosi del caso parodontale; inquadramento diagnostico del paziente e delle condizioni patologiche sito-specifiche; inquadramento prognostico del caso (metodo UNIFE per il periodontal risk assessment), impostazione del piano di trattamento parodontale.
- conoscere indicazioni e controindicazioni delle principali metodiche di chirurgia parodontale, inclusi i differenti disegni di lembo e relative tecniche di sutura
- avere le conoscenze tecnico-operative per eseguire le metodiche di chirurgia ossea resettiva per la correzione dei difetti ossei e per l'allungamento di corona clinica
- riconoscere potenziali e limiti delle differenti metodiche ricostruttive e rigenerative, basate su impiego di biomateriali, innesti ossei, membrane, agenti biologici, con particolare riguardo al Single Flap Approach
- avere le conoscenze tecnico-operative per eseguire la correzione chirurgica dei difetti muco-gengivali e di recessione attorno a denti e impianti

Programma del corso

TEORICO PRATICO CON FREQUENZA IN REPARTO	
<p style="background-color: #004a80; color: white; padding: 2px;">Incontro I (19-21 Aprile 2012)</p> <p style="background-color: #004a80; color: white; padding: 2px; font-weight: bold;">LE MALATTIE PARODONTALI: BASI DIAGNOSTICHE E TERAPIA NON CHIRURGICA</p> <p style="background-color: #004a80; color: white; padding: 2px;">Incontro II (24-26 Maggio 2012)</p> <p style="background-color: #004a80; color: white; padding: 2px; font-weight: bold;">ELEMENTI DI CHIRURGIA PARODONTALE</p> <p style="background-color: #004a80; color: white; padding: 2px;">Incontro III (14-16 Giugno 2012)</p> <p style="background-color: #004a80; color: white; padding: 2px; font-weight: bold;">CHIRURGIA OSSEA RESETTIVA</p> <p style="background-color: #004a80; color: white; padding: 2px;">Incontro IV (5-7 Luglio 2012)</p> <p style="background-color: #004a80; color: white; padding: 2px; font-weight: bold;">CHIRURGIA OSSEA RICOSTRUTTIVA I</p>	<p style="background-color: #004a80; color: white; padding: 2px;">Incontro V (20-22 Settembre 2012)</p> <p style="background-color: #004a80; color: white; padding: 2px; font-weight: bold;">CHIRURGIA OSSEA RICOSTRUTTIVA II</p> <p style="background-color: #004a80; color: white; padding: 2px;">Incontro VI (11-13 Ottobre 2012)</p> <p style="background-color: #004a80; color: white; padding: 2px; font-weight: bold;">CHIRURGIA PLASTICA RICOSTRUTTIVA I</p> <p style="background-color: #004a80; color: white; padding: 2px;">Incontro VII (15-17 Novembre 2012)</p> <p style="background-color: #004a80; color: white; padding: 2px; font-weight: bold;">CHIRURGIA PLASTICA RICOSTRUTTIVA II</p> <p style="background-color: #004a80; color: white; padding: 2px;">Incontro VIII (13-15 Dicembre 2012)</p> <p style="background-color: #004a80; color: white; padding: 2px; font-weight: bold;">RICOSTRUZIONE TESSUTI DURI E MOLLI ATTORNO AD IMPIANTI VERIFICA CASI CLINICI DEI PARTECIPANTI E TEST FINALE DI APPRENDIMENTO</p>

Informazioni dettagliate sul Corso si possono ricevere rivolgendosi a: www.unife.it/parodontologia

Informazioni sulle iscrizioni e modalità di pagamento possono essere richieste alla Segreteria Organizzativa

Via Marchesi 26D - 43126 Parma
Tel 0521-290191 Fax 0521-291314
monica@mvcongressi.it - www.mvcongressi.com

Corso con assegnazione di 50 crediti formativi ECM